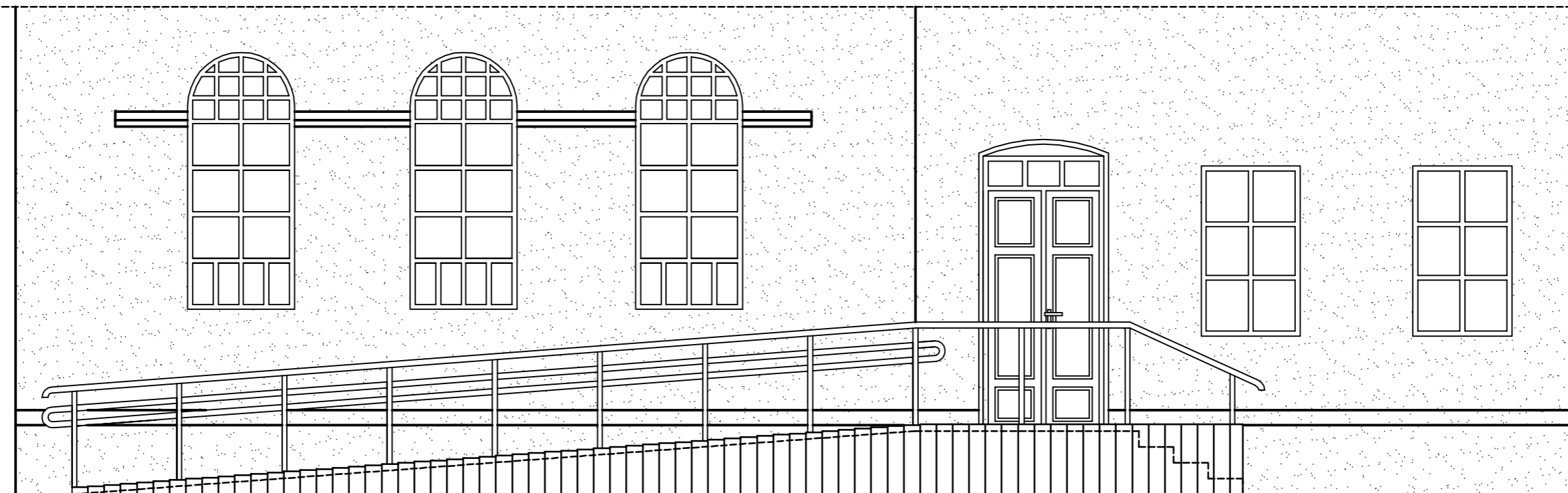
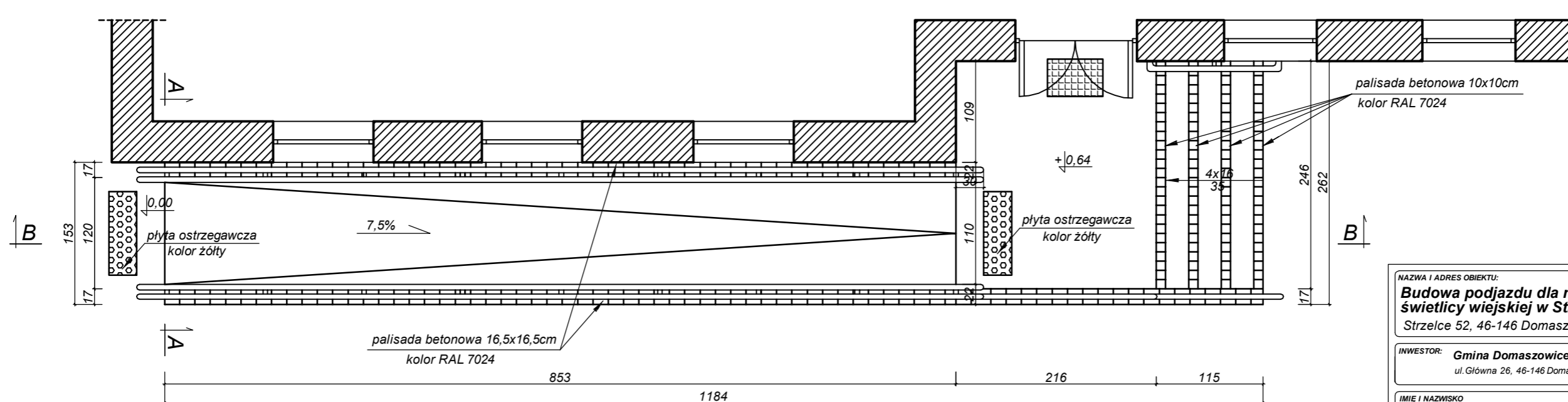


ELEWACJA FRONTOWA



RZUT POCHYLNI



NAZWA I ADRES OBIEKTU:
Budowa podjazdu dla niepełnosprawnych do świetlicy wiejskiej w Strzelcach
 Strzelce 52, 46-146 Domaszowice, nr ew. działki 524/3 oraz 829/2

INWESTOR: **Gmina Domaszowice**
 ul. Główna 26, 46-146 Domaszowice

| IMIĘ I NAZWISKO | NR UPRAWNIEN | PODPIS |
|-----------------------------|--------------|--------|
| mgr inż. Eugeniusz Kończyło | 40/85 /Op | |

TYTUŁ RYSUNKU: **Rzut pochylni, elewacja frontowa** BRANŻA: ARCHITEKTURA

| | | | |
|------------|---|------------------|--------------------|
| NZB | NZB Sp. z o.o. ul. Makuszyńskiego 2/12 49-300 Brzeg | NR RYS: 1 | STADIUM: PB |
| | | DATA: 12.2021r. | SKALA: 1:50 |

PRAWA AUTORSKIE ZASTRZEŻONE!
 KOPIOWANIE BEZ PISEMNEJ ZGODY AUTORA ZABRONIONE