

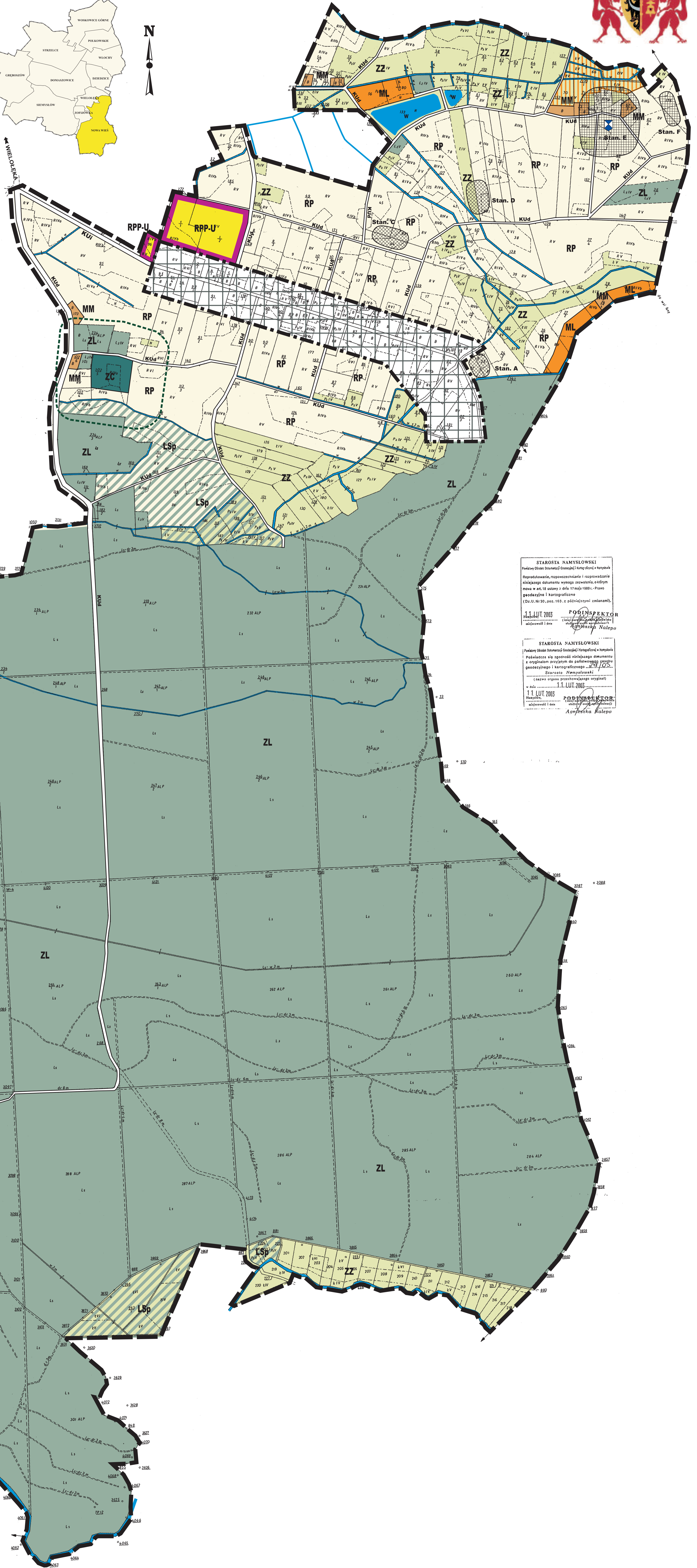


GMINA DOMASZOWICE

NOWA WIEŚ

MIEJSCOWY PLAN ZAGOSPODAROWANIA PRZESTRZENNEGO rysunek nr 2

SKALA 1: 5000



OZNACZENIA:

USTALENIA REGULACYJNE PLANU

- GRANICE TERENU OBJĘTEGO ZMIANĄ PLANU
- GRANICE OPRACOWANIA PLANU TERENÓW ZAIMGOSPODAROWANYCH W SKALI 1:2000
- LINIE OGRANICZAJĄCE TERENY O RÓŻNYM PRZEZNACZENIU I SPOSOBIE UŻYTKOWANIA
- STANOWISKA ARCHEOLOGICZNE PODLEGAJĄCE OCHRONIE
- STREFA OCHRONY SANITARNEJ CMENTARZA
- OBIEKTY ZABYTOWE WPISANE DO REJESTRU ZABYTOKÓW WOJEWÓDZTWA OPOLSKIEGO
- TERENY PROJEKTOWANEGO UŻYTKU EKOLOGICZNEGO "MIEŚCZYBRODZIE"
- SOŁECTWO WIELOLEKKA W CAŁOŚCI POŁOŻONE JEST W OBSZARZE CHRONIENEGO KRAJOBRAZU "LASÓW STOBRAMSKO-TURANSKICH"

USTALENIA FUNKCYJNALNE PLANU

- RPP-U** TERENY DZIAŁALNOŚCI GOSPODARZEJ PRODUKCYJNO-USŁUGOWEJ
- MM** TERENY ZABUDOWY MIESZKANEJ
- ML** TERENY ZABUDOWY LETNISKOWEJ
- ZC** TERENY CMENTARZY /CMENTARZ WIECZNYNY/
- ZL** TERENY LASÓW
- LSp** TERENY DO ZALĘSZENIA
- ZZ** TERENY TRWAŁYCH UŻYTKÓW SIELOWYCH
- RP** TERENY UŻYTKÓW ROLNICZYCH BEZ PRAWA DO ZABUDOWY
- W** TERENY WÓD OTWARTYCH

KOMUNIKACJA

- KU** DROGI KLASY LOKALNEJ
- KUD** DROGI KLASY DOJAZDOWEJ

STAROSTA NAMYSŁOWSKI
 Paweł Oleś (właściciel) / Paweł Oleś (właściciel) / Paweł Oleś (właściciel)
 11 LUT 2003

PODIPISEK
 Paweł Oleś (właściciel) / Paweł Oleś (właściciel) / Paweł Oleś (właściciel)
 11 LUT 2003

STAROSTA NAMYSŁOWSKI
 Paweł Oleś (właściciel) / Paweł Oleś (właściciel) / Paweł Oleś (właściciel)
 11 LUT 2003

PODIPISEK
 Paweł Oleś (właściciel) / Paweł Oleś (właściciel) / Paweł Oleś (właściciel)
 11 LUT 2003

PJ Pracownia Urbanistyczna
URB-PLAN
 45-256 Opole, ul. Słowackiego 56 / 403

Tytuł: Miejscowy plan zagospodarowania przestrzennego
 Skala: 1:5000
 Prace: gmina Domaszowice
 Nazwa: NOWA WIEŚ, rysunek nr 2
 Główny Projektant: mgr Helena Niswick - członek zarządku Okręgowego Związku Projektantów i Inżynierów
 Współprojektant: mgr inż. Adam Ziuga, mgr inż. Maria Kolwicz